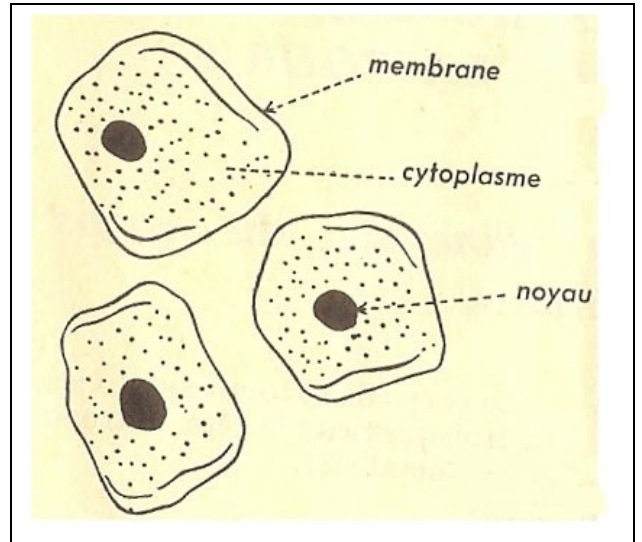


## La cellule animale

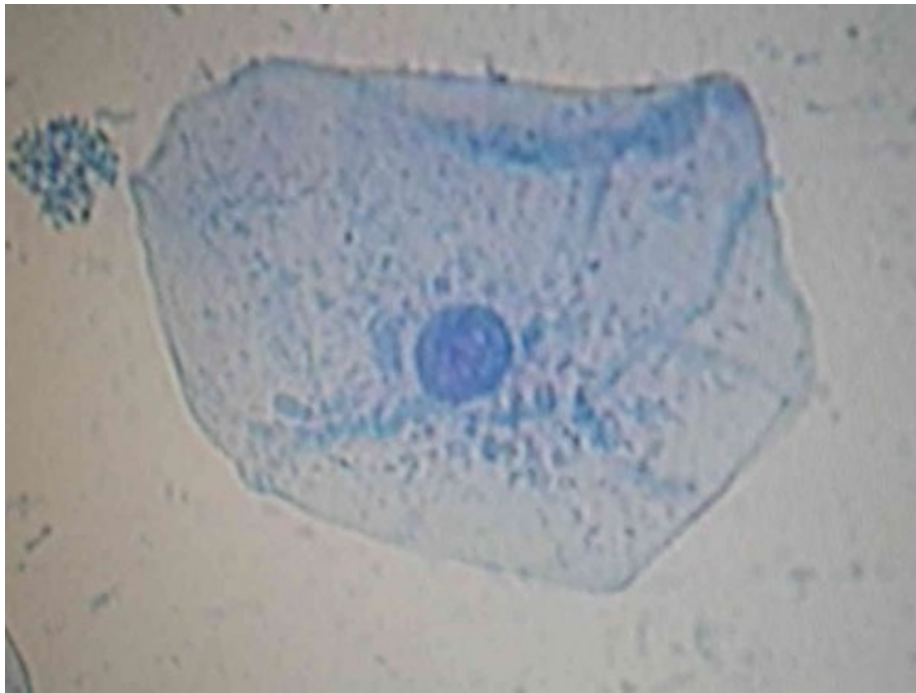
Les êtres vivants ont tous en commun la cellule, on dit pour cela que c'est l'unité des êtres vivants.

Les cellules ont toutes la même organisation:

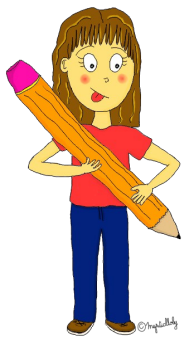
- membrane
- noyau
- cytoplasme



Voici une cellule de la bouche.



- Trace la **membrane** avec le feutre rouge.
- Colorie le **noyau** en vert.
- Colorie le **cytoplasme** en jaune.

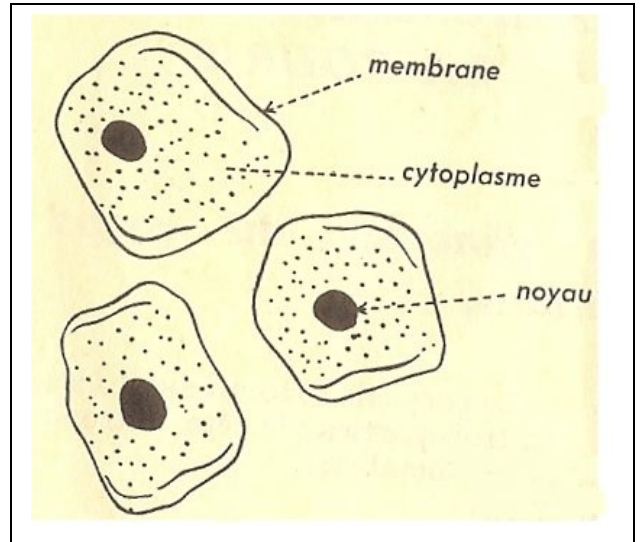


## La cellule animale

Les êtres vivants ont tous en commun la cellule, on dit pour cela que c'est l'unité des êtres vivants.

Les cellules ont toutes la même organisation:

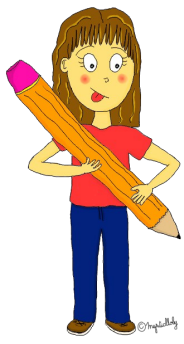
- membrane
- noyau
- cytoplasme



Voici une cellule animale



- Trace la **membrane** avec le feutre rouge.
- Colorie le **noyau** en vert.
- Colorie le **cytoplasme** en jaune.

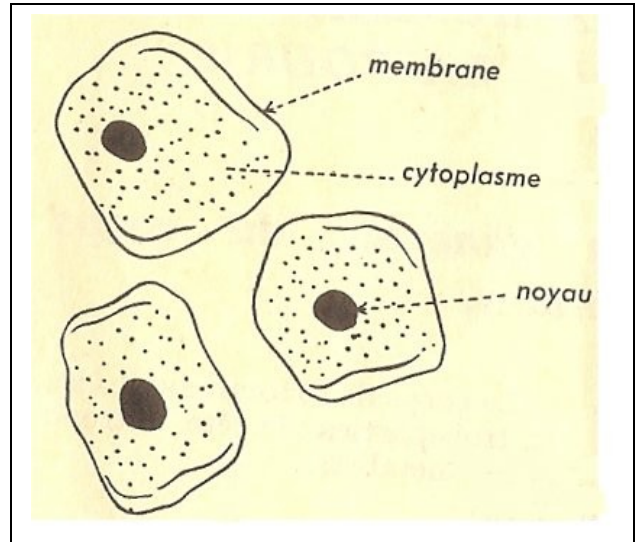


## La cellule animale

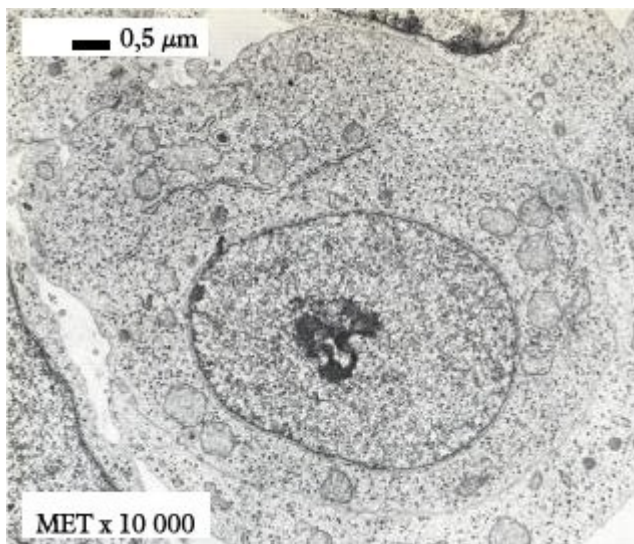
Les êtres vivants ont tous en commun la cellule, on dit pour cela que c'est l'unité des êtres vivants.

Les cellules ont toutes la même organisation:

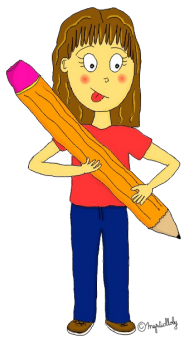
- membrane
- noyau
- cytoplasme



Voici une cellule animale



- Trace la **membrane** avec le feutre rouge.
- Colorie le **noyau** en vert.
- Colorie le **cytoplasme** en jaune.

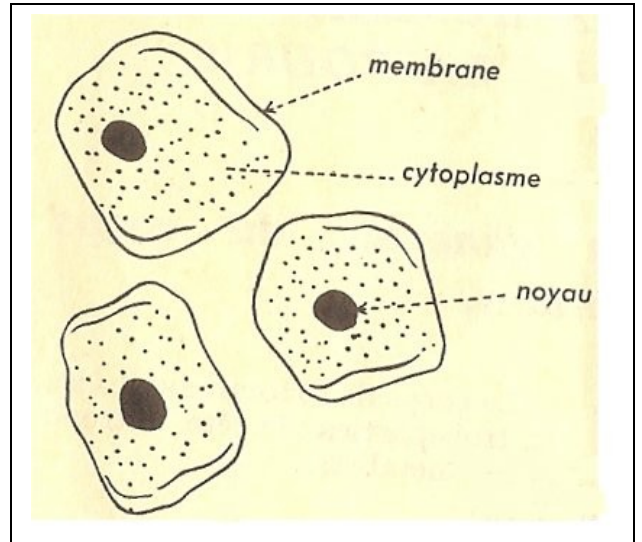


## La cellule animale

Les êtres vivants ont tous en commun la cellule, on dit pour cela que c'est l'unité des êtres vivants.

Les cellules ont toutes la même organisation:

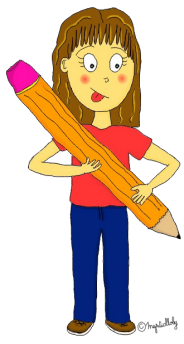
- membrane
- noyau
- cytoplasme



Voici une cellule animale



- Trace la **membrane** avec le feutre rouge.
- Colorie le **noyau** en vert.
- Colorie le **cytoplasme** en jaune.

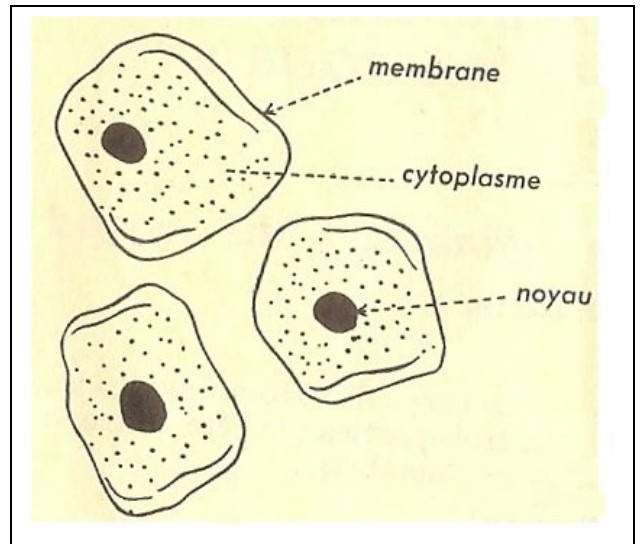


## La cellule animale

Les êtres vivants ont tous en commun la cellule, on dit pour cela que c'est l'unité des êtres vivants.

Les cellules ont toutes la même organisation:

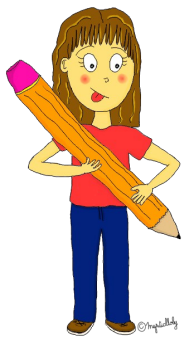
- membrane
- noyau
- cytoplasme



Voici une cellule animale



- Trace la **membrane** avec le feutre rouge.
- Colorie le **noyau** en vert.
- Colorie le **cytoplasme** en jaune.

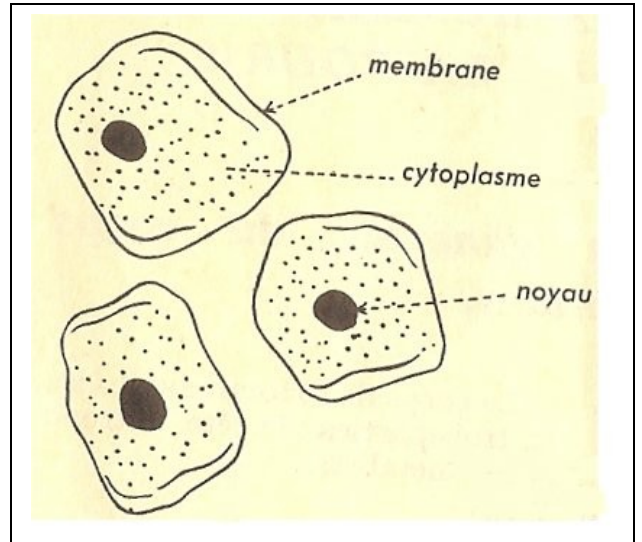


## La cellule animale

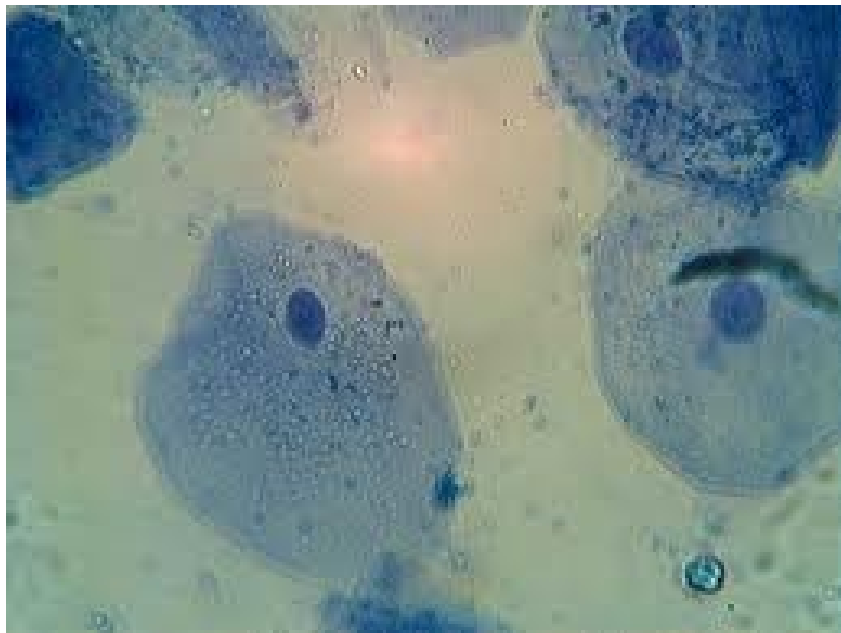
Les êtres vivants ont tous en commun la cellule, on dit pour cela que c'est l'unité des êtres vivants.

Les cellules ont toutes la même organisation:

- membrane
- noyau
- cytoplasme



Voici une cellule animale



- Trace la **membrane** avec le feutre rouge.
- Colorie le **noyau** en vert.
- Colorie le **cytoplasme** en jaune.