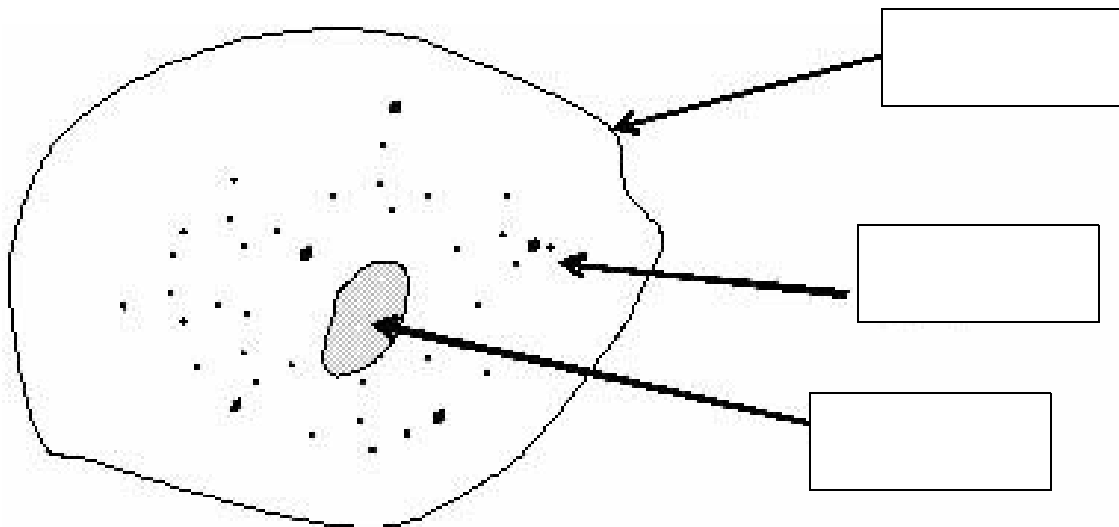


## La cellule animale



Les êtres vivants ont tous en commun la cellule, on dit pour cela que c'est l'unité des êtres vivants.

Les cellules ont toutes la même organisation: colle les étiquettes au bon endroit.



noyau

cytoplasme

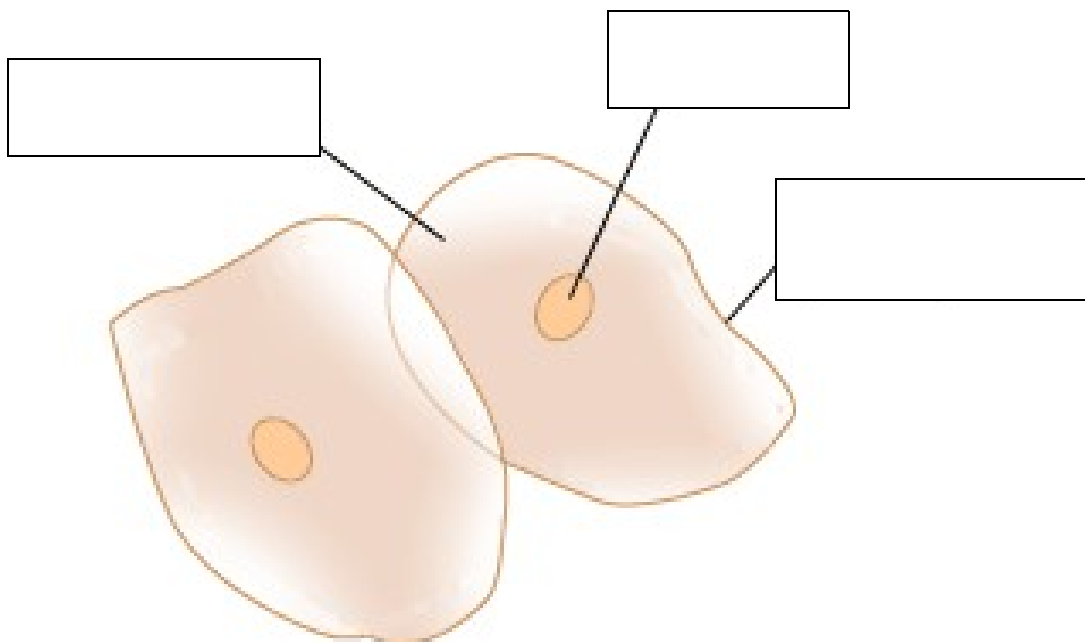
membrane

## La cellule animale



Les êtres vivants ont tous en commun la cellule, on dit pour cela que c'est l'unité des êtres vivants.

Les cellules ont toutes la même organisation: colle les étiquettes au bon endroit.



noyau

cytoplasme

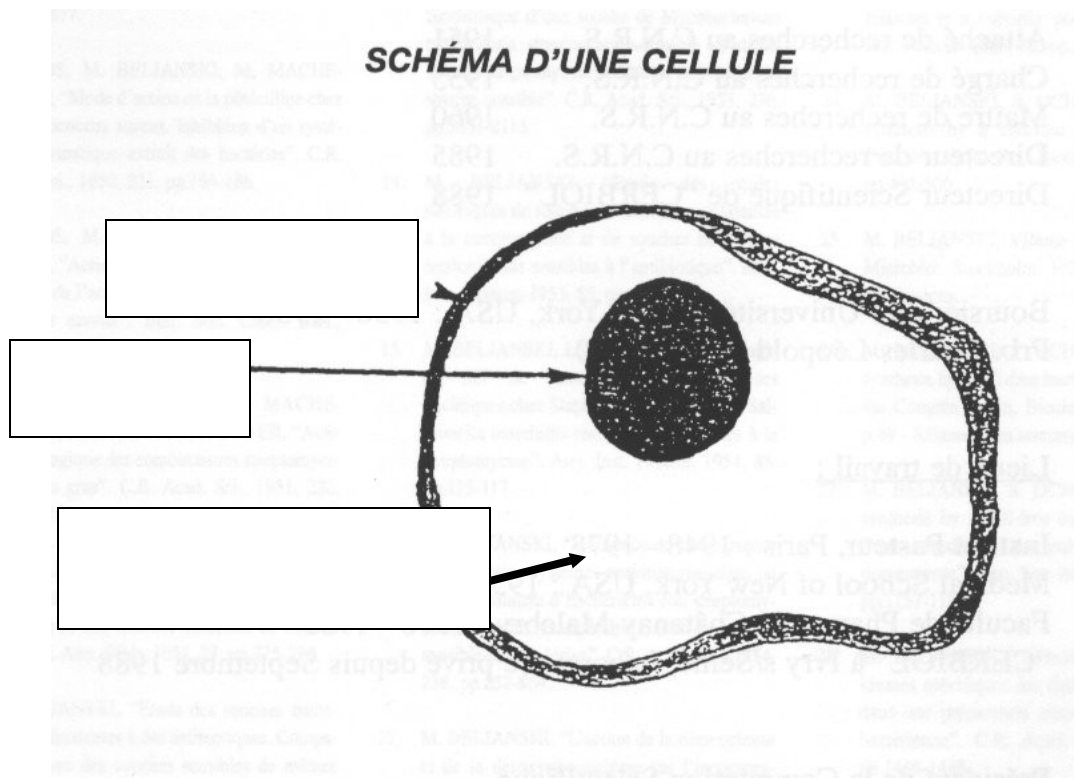
membrane

## La cellule animale



Les êtres vivants ont tous en commun la cellule, on dit pour cela que c'est l'unité des êtres vivants.

Les cellules ont toutes la même organisation: colle les étiquettes au bon endroit.



noyau

cytoplasme

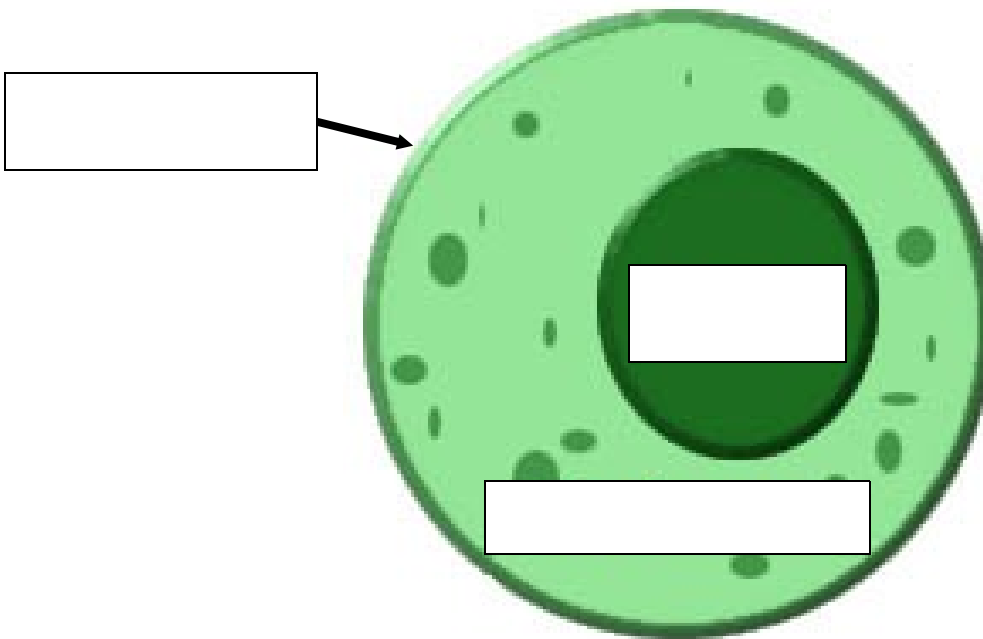
membrane

## La cellule animale



Les êtres vivants ont tous en commun la cellule, on dit pour cela que c'est l'unité des êtres vivants.

Les cellules ont toutes la même organisation: colle les étiquettes au bon endroit.



noyau

cytoplasme

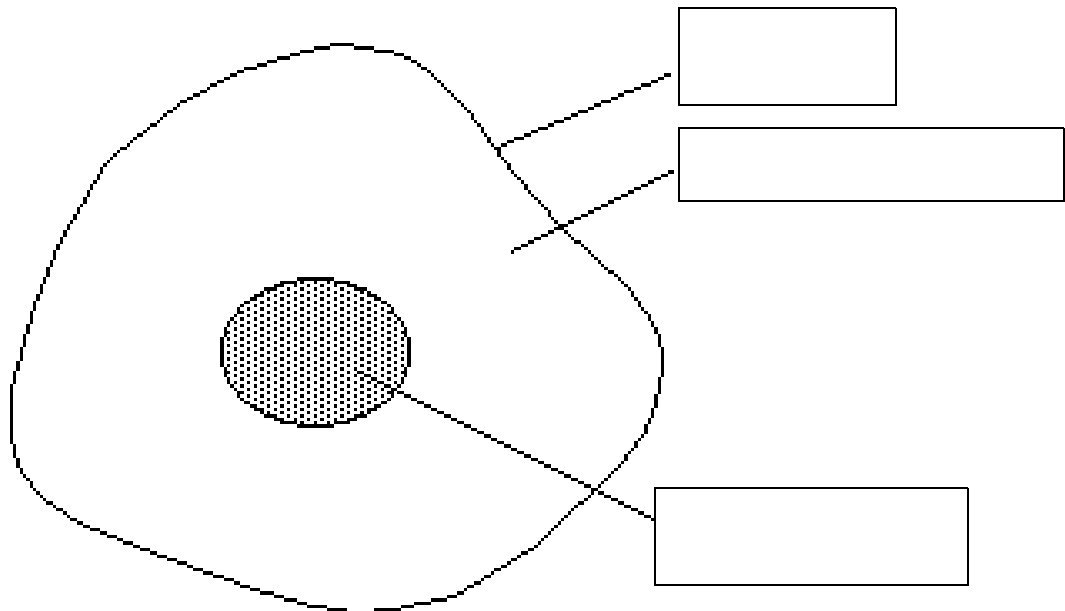
membrane

## La cellule animale



Les êtres vivants ont tous en commun la cellule, on dit pour cela que c'est l'unité des êtres vivants.

Les cellules ont toutes la même organisation: colle les étiquettes au bon endroit.



noyau

cytoplasme

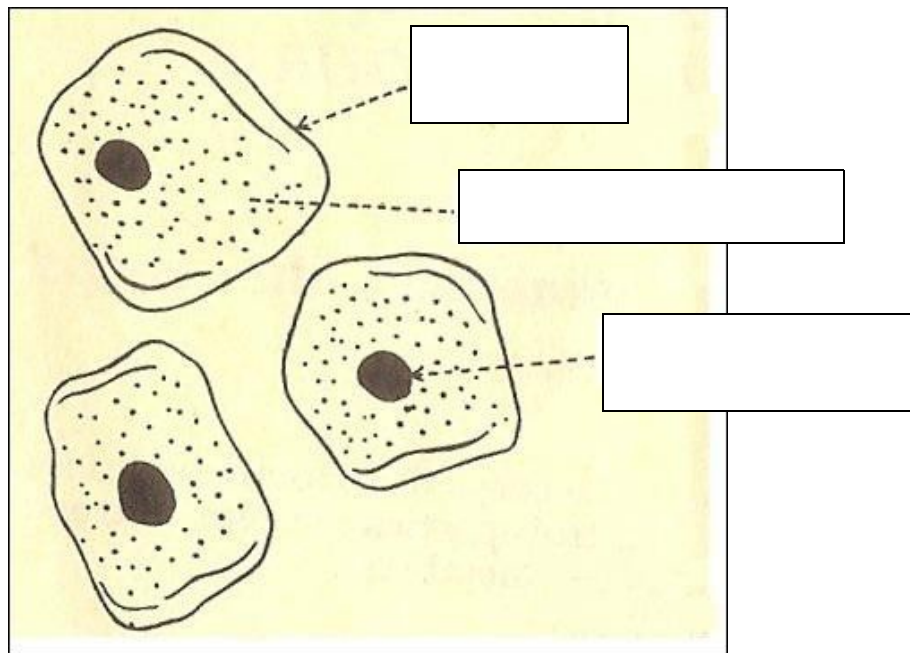
membrane

## La cellule animale



Les êtres vivants ont tous en commun la cellule, on dit pour cela que c'est l'unité des êtres vivants.

Les cellules ont toutes la même organisation: colle les étiquettes au bon endroit.



noyau

cytoplasme

membrane

## La cellule animale



Les êtres vivants ont tous en commun la cellule, on dit pour cela que c'est l'unité des êtres vivants.

Les cellules ont toutes la même organisation: colle les étiquettes au bon endroit.

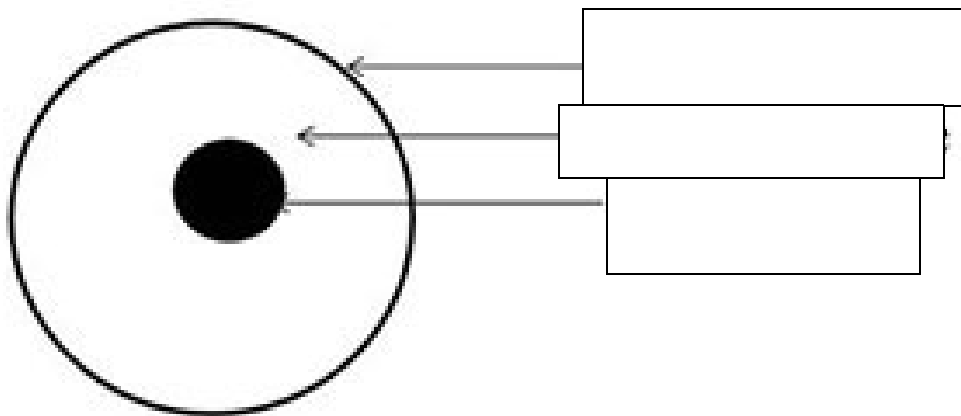


Schéma d'une cellule animale

noyau

cytoplasme

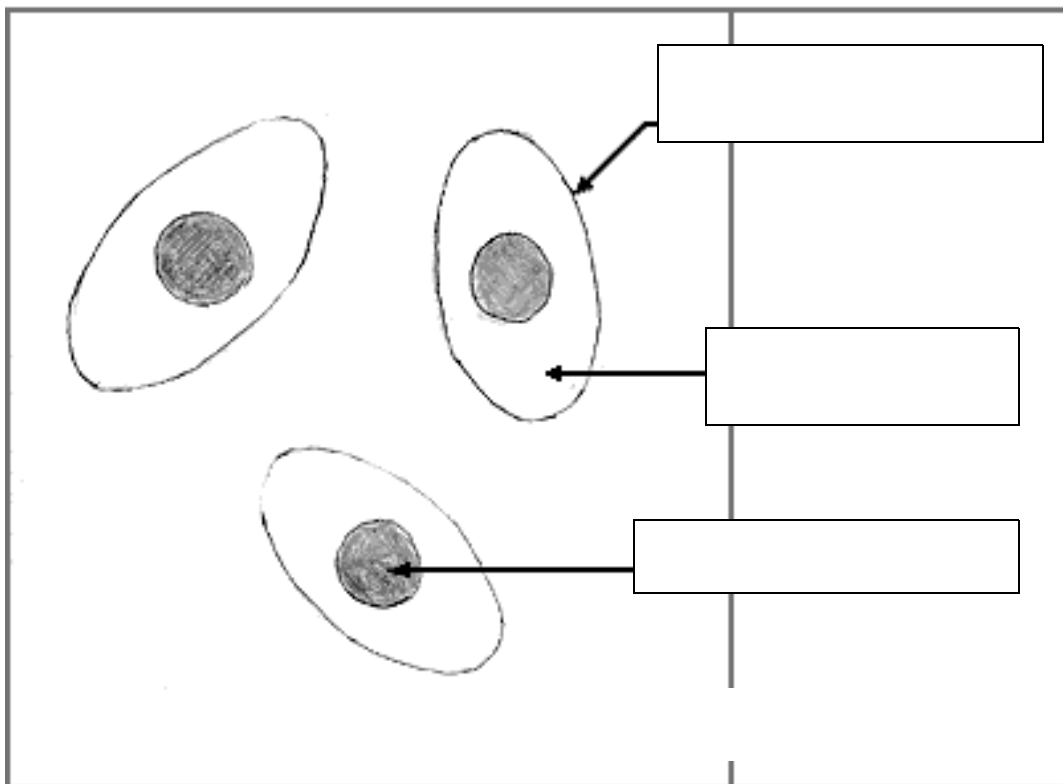
membrane

## La cellule animale



Les êtres vivants ont tous en commun la cellule, on dit pour cela que c'est l'unité des êtres vivants.

Les cellules ont toutes la même organisation: colle les étiquettes au bon endroit.



noyau

cytoplasme

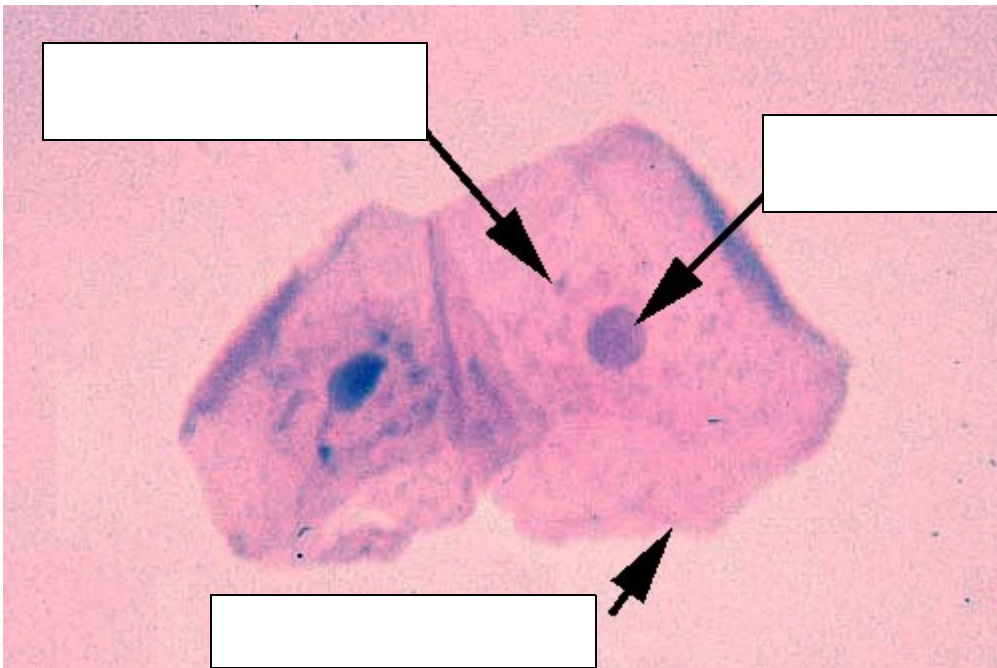
membrane

## La cellule animale



Les êtres vivants ont tous en commun la cellule, on dit pour cela que c'est l'unité des êtres vivants.

Les cellules ont toutes la même organisation: colle les étiquettes au bon endroit.



noyau

cytoplasme

membrane