

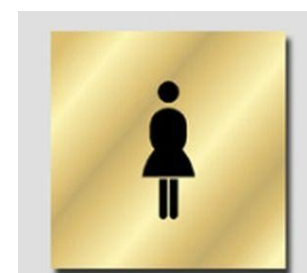
# Les appareils reproducteurs de l'homme et de la femme.

Il existe des personnes de **deux sexes différents** : les hommes et les femmes.

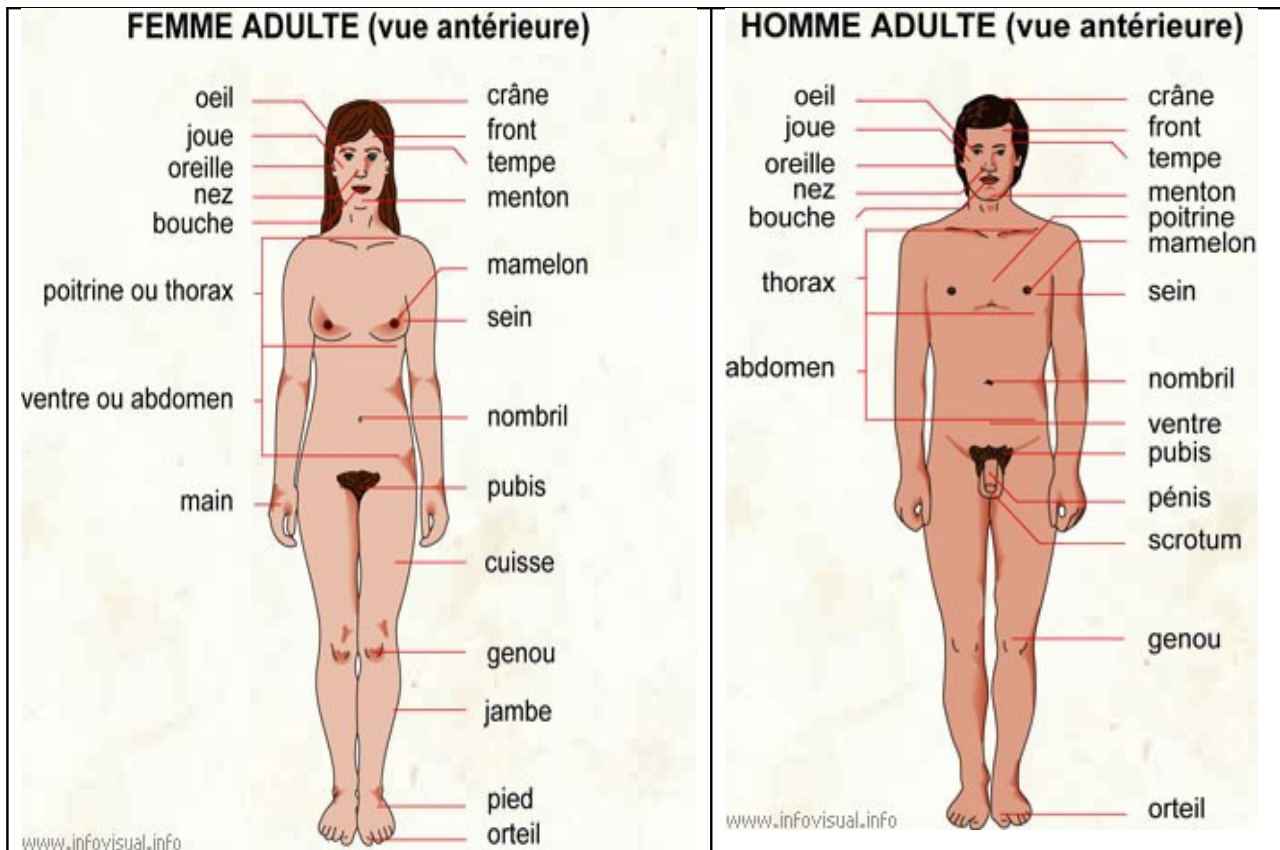
**Les hommes sont de sexe masculin.**

**Les femmes sont de sexe féminin.**




- Entoure en rouge les pictos qui représentent les femmes.
- Entoure en bleu les pictos qui représentent les hommes.



Voici un dessin légendé de corps d'un homme et de celui d'une femme.



Fais une croix dans le tableau pour indiquer si la partie du corps citée est présente uniquement chez l'homme, uniquement chez la femme ou chez l'homme et la femme.

	 Uniquement chez l'homme.	 Uniquement chez la femme	 Chez l'homme et chez la femme.
Le genou			
Le pubis			
Le pénis			
Le crâne			
Le scrotum			
L'oreille			

Regarde les seins, ils sont différents chez l'homme et la femme. Qu'est ce qui change ?







Coche la bonne réponse.

- La femme n'a pas de sein
- L'homme n'a pas de sein
- La femme a les seins plus gros que l'homme
- L'homme a les seins plus gros que la femme.

Indique si les personnes ci-dessous sont de sexe masculin ou féminin ?



Colle le bon pictogramme pour chaque personnage.

					
---	---	---	---	---	---

Il existe des différences entre les hommes et les femmes.

Regarde à nouveau les deux schémas de la page 2.

Qu'y a-t-il entre les jambes de la femme ?

Entre les jambes de la femme, il y a .....

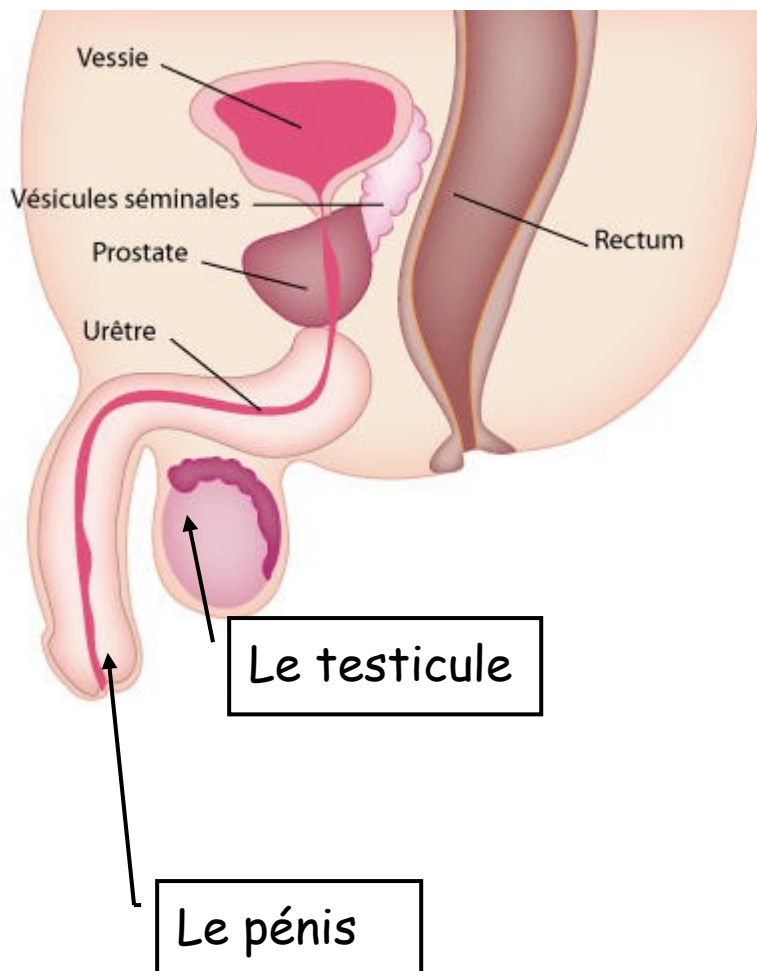
.....

Qu'y a-t-il entre les jambes de l'homme ?

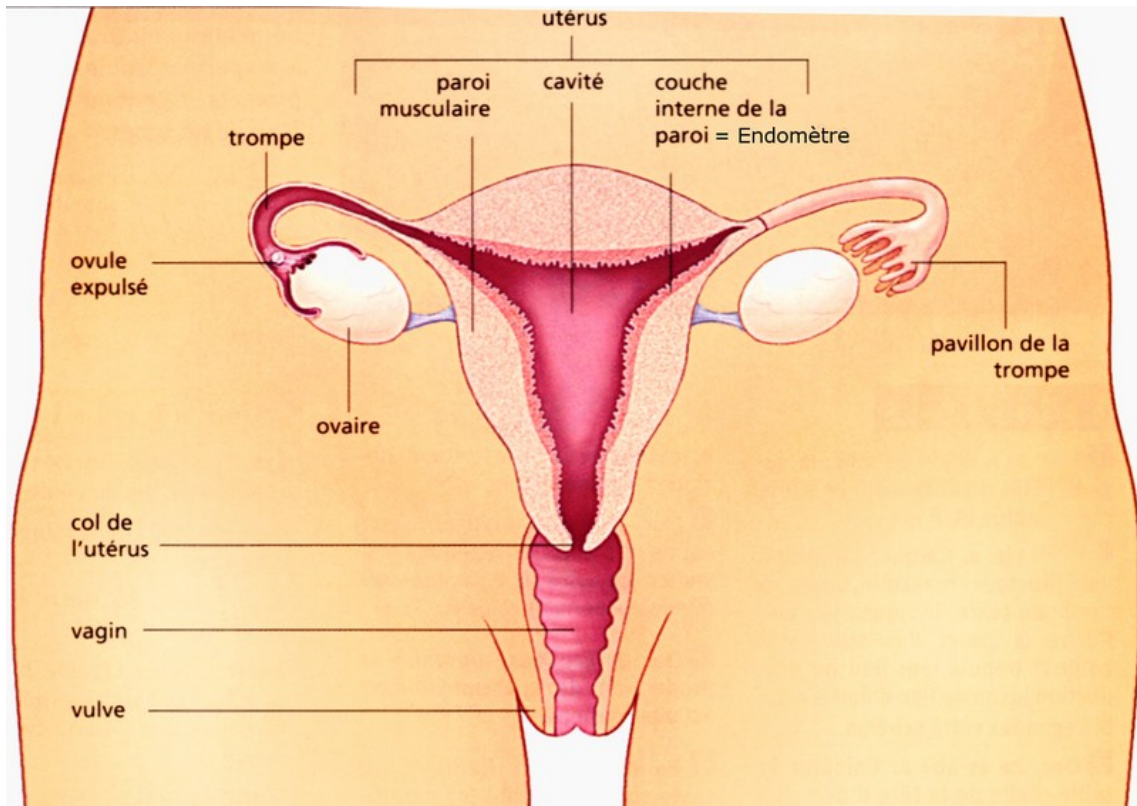
Entre les jambes de l'homme, il y a .....

.....

L'appareil reproducteur de l'homme est composé du **pénis** et de deux **testicules**.

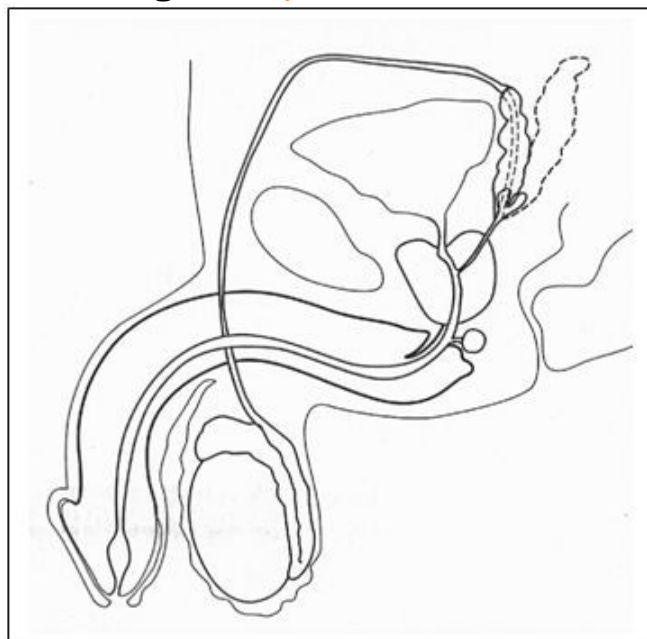


L'appareil reproducteur de la femme est composé d'une **vulve**, d'un **vagin**, d'un **utérus**, de deux **trompes** et de deux **ovaires**.

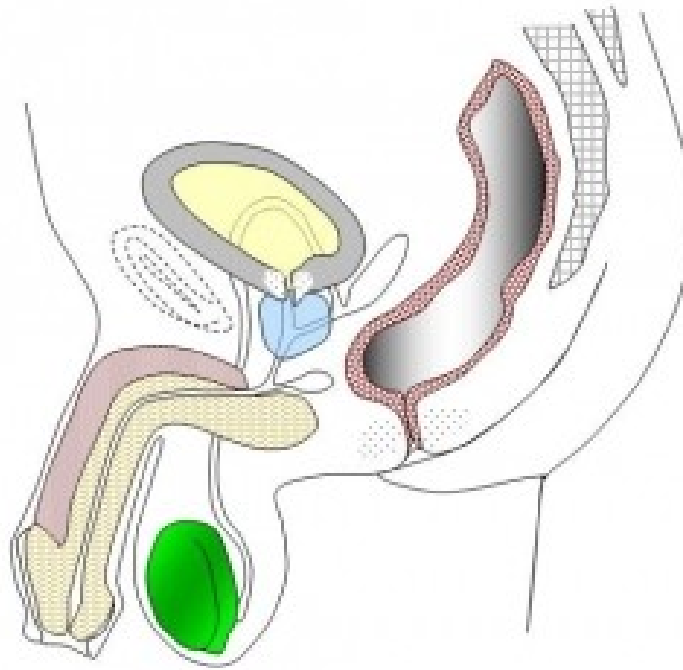


Sur ce schéma de l'appareil reproducteur de l'homme,

- Colorie en bleu le testicule.
- Colorie en orange le pénis.



Sur ce schéma de l'appareil reproducteur de l'homme,



- Indique de quelle couleur est coloré le testicule ?

Le testicule est coloré en .....

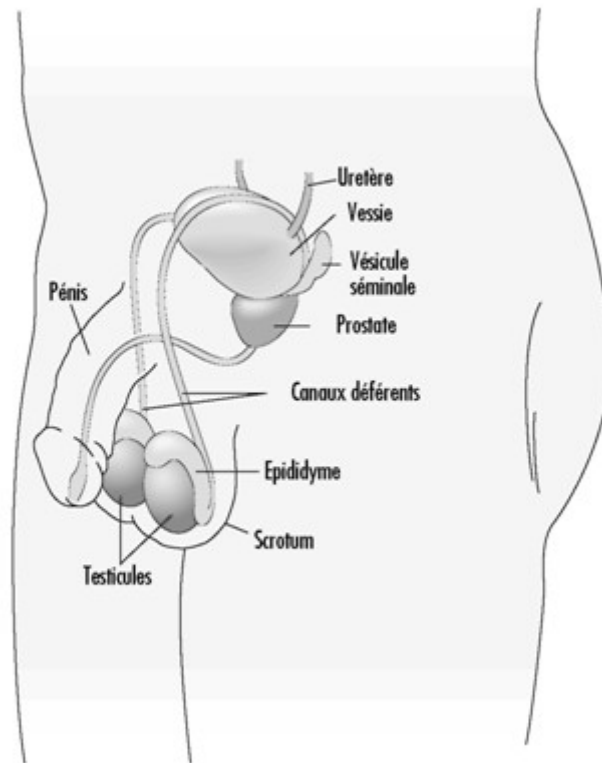
- Fais une croix rouge sur le pénis.

Parmi les mots suivants, coche un mot que l'on utilise souvent pour appeler le pénis.

- |             |              |              |
|-------------|--------------|--------------|
| ○ L'oreille | ○ Le nombril | ○ Le bras    |
| ○ L'orteil  | ○ Le zizi    | ○ Le poignet |
| ○ Le doigt  | ○ Les fesses | ○ Le coude   |
| ○ La main   | ○ Le ventre  | ○ Le genou   |

Sur cette image, on voit mieux la totalité de l'appareil reproducteur de l'homme.

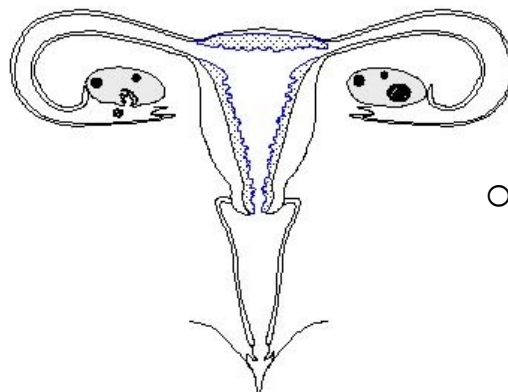
- Indique combien l'homme a de testicules au total.



Au total, l'homme a ..... testicules.

- Fais une croix sur chaque testicule.
- Colorie le pénis en jaune.

Voici un schéma de l'appareil reproducteur de la femme.



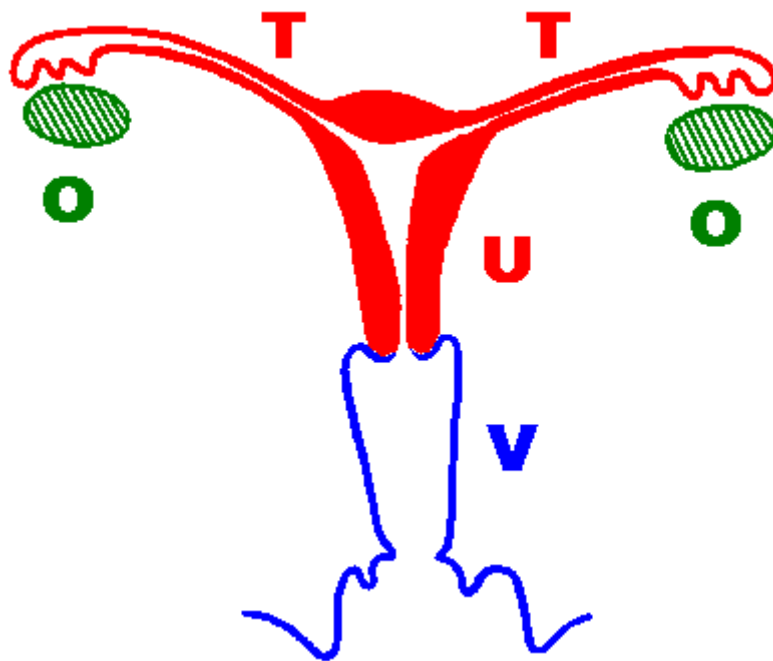
- Colorie en rouge les ovaires.

- Combien la femme a-t-elle d'ovaires ?

La femme a ..... ovaires.

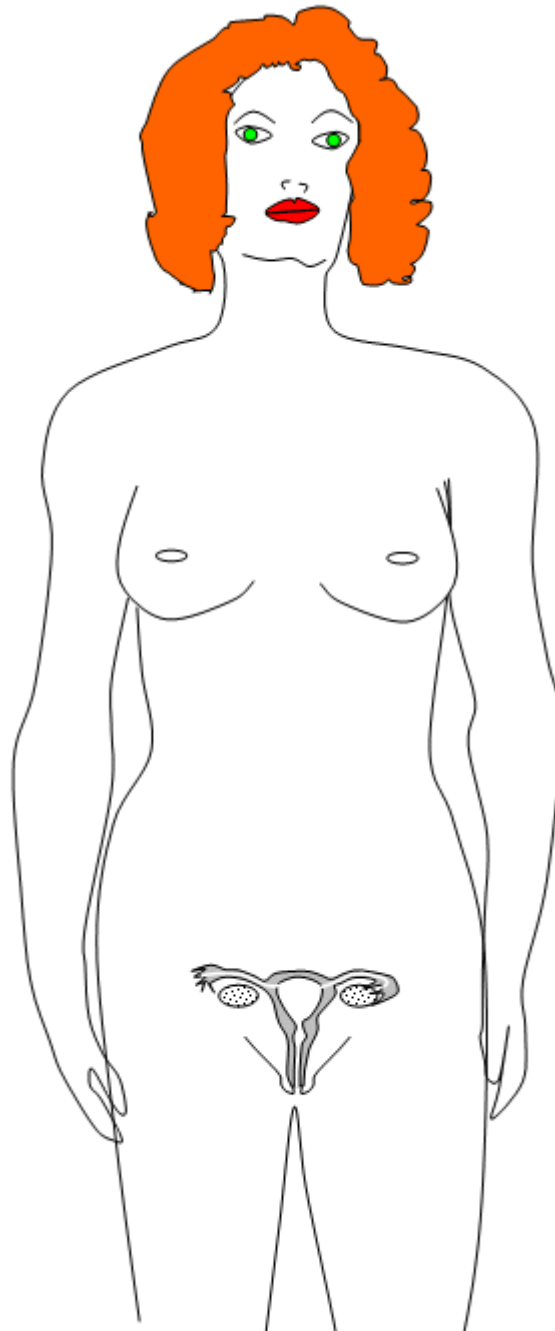
Sur ce schéma de l'appareil reproducteur de la femme, on a inscrit uniquement le début de chaque mot.

Ecris la fin des noms des différents organes qui composent l'appareil reproducteur de la femme.



V	
U	
T	
O	

Cette fois, on voit l'appareil reproducteur de la femme sur un schéma qui représente une femme toute entière :



- Colorie en vert les deux ovaires
- Indique par une flèche où est l'entrée de l'appareil reproducteur de la femme.
- Fais une croix sur chaque sein de la femme.
- Combien la femme a-t-elle de seins ?

La femme a ..... seins.